

FT-BETBK02

**vietjet Air.com.**

## “เบตง” ชมทะเลหมอก

### ใต้สุดสยาม 3 วัน 2 คืน

เดินทาง ก.พ. – เม.ย. 65

ทัวร์เที่ยวไทย  
จ่ายเพียง

# 4,799.40

ราคาเดิม 7,999 บาท-/ท่าน ใช้สิทธิโครงการทัวร์เที่ยวไทยโดยรัฐช่วยสนับสนุน 3,199.60 บาท



**\*\*ฟรีโหลดกระเป๋า  
ไป-กลับ 10 กก.  
1 ชิ้นต่อท่าน**

**\*\*จอง&ชำระเงินภายใน 28 ก.พ. 65 เท่านั้น**

### HILIGHT !!

- ขึ้น สกายวอล์กชมทะเลหมอกอัยเยอร์เวง ชมวิวทะเลหมอกแบบ 360 องศา
- ชม วัดคูหาภิงขุ หรือ วัดหน้าถ้ำ หนึ่งในสามปูชนียสถานที่สำคัญของภาคใต้
- สักการะเจ้าแม่ลิ้มกอเหนี่ยว, วัดช้างไห้ ซี่งคิงแห่งเมืองปัตตานี
- ชมจุดเฝ้าโลกสุดฮิต สตรีทอาร์ตเบตง, ตูโปรเซนีโยโบราณ, อุโมงค์เบตงมงคลฤทธิ์ และป่าไผ่ใต้สุดสยาม
- ชมอุโมงค์ปิยะมิตร ถ่ายรูปสุดเก๋กับต้นไม้มหัศจรรย์, ชมความงามสวนหินนุญผา, แช่เท้าบ่อน้ำพุร้อนเบตง
- พาชิมเว้าถั่วยเบตง(วันค่า ก.ม.4) ดนตรีบอร์รอร์ระดับตำนาน
- ลิ้มรส เมนูชื่อดัง ไก่เบตง, เคาหยก และ จิ้มจุ่มปลาบิลสายน้ำไหล

ไก่เบตง



เคาหยก

**\*\*จอง&ชำระเงิน ภายใน 28 ก.พ.65 ฟรี โหลดกระเป๋า ไป-กลับ 10 กก. 1 ชิ้น ต่อท่าน**

- **ขึ้น** **สกายวอล์คชมทะเลหมอกอัยเยอร์เวง ชมวิวทะเลหมอกแบบ 360 องศา**
- ชม วัดคูหาภิมุข หรือ วัดหน้าถ้ำ หนึ่งในสามปูชนียสถานที่สำคัญของภาคใต้
- สักการะเจ้าแม่ลิ้มกอเหนี่ยว, วัดช้างให้ ซี่งตั้งแห่งเมืองปัตตานี
- ชมจุดไฮไลท์สุดฮิต สตรีทอาร์ตเบตง, ตู๊ไประษณีย์โบราณ, อุโมงค์เบตงมงคลฤทธิ์ และป้ายใต้สุดสยาม
- ชมอุโมงค์ปิยะมิตร ถ่ายรูปสุดเก๋กับต้นไม้พันปี, ชมความงามสวนหมื่นบุปผา, แช่เท้าบ่อน้ำพุร้อนเบตง
- พาชิมแจก๊วยเบตง(วันดำ ก.ม.4) ดันตำหรับอร่อยระดับตำนาน
- ลิ้มรส เมนูชื่อดัง ไก่เบตง, เคาหยก และ จิ้มลุ่มปลานิลสายน้ำไหล

**วันแรก** สนามบินสุวรรณภูมิ-หาดใหญ่-ยะลา-วัดคูหาภิมุข-จุดชมวิวสะพานข้ามเขื่อนบางลาง-เบตง-จุดเช็คอินป้ายโอเคเบตง-สตรีทอาร์ต-วงเวียนหอนาฬิกาเบตง-ตู๊ไประษณีย์โบราณ-อุโมงค์เบตงมงคลฤทธิ์

**05.00 น.** คณะพร้อมกันที่ **สนามบินสุวรรณภูมิ** ชั้น 4 ผู้โดยสารขาออกภายในประเทศ เจ้าหน้าที่ของบริษัทฯคอยให้การต้อนรับและอำนวยความสะดวกในการเช็คอินรับบัตรโดยสาร เคาน์เตอร์เช็คอินจะปิดบริการก่อนเวลาเครื่องออกอย่างน้อย 60 นาที และผู้โดยสารพร้อม ณ ประตูขึ้นเครื่องก่อนเวลาเครื่องออก 20 นาที เนื่องจากตัวเครื่องบินของคณะเป็นตู้ขึ้นประหยัดพิเศษ ที่นั่งอาจจะไม่ได้นั่งติดกันและไม่สามารถเลือกที่นั่งบนเครื่องบินได้ในคณะซึ่งเป็นไปตามเงื่อนไขสายการบิน **\*\*หมายเหตุ\***ผู้เดินทางจะต้องเตรียมหลักฐานการจองผ่านโครงการทัวร์เที่ยวไทยเพื่อให้เจ้าหน้าที่ตรวจสอบและสแกนยืนยันสิทธิ์ ขอสงวนสิทธิ์ยกเลิกการเดินทางหากผู้เดินทางไม่ได้สแกนยืนยันสิทธิ์กับเจ้าหน้าที่\*

**06.55 น.** ออกเดินทางบินลัดฟ้าสู่ **หาดใหญ่** โดย **สายการบินไทยเวียดเจ็ท (Thai VietJet) เที่ยวบินที่ VZ320** ใช้เวลาเดินทางประมาณ 1 ชั่วโมง 30 นาที ไม่มีบริการอาหารว่างและน้ำดื่มบนเครื่อง **\*ขอสงวนสิทธิ์เปลี่ยนแปลงสายการบิน ในกรณีที่มีการยกเลิกเที่ยวบิน, การเปลี่ยนแปลงเวลาเดินทางของเที่ยวบิน หรือจำนวนที่นั่งไม่เพียงพอ ที่ส่งผลกระทบต่อรายการท่องเที่ยว\***

**08.20 น.** เดินทางถึง **สนามบินหาดใหญ่** ให้ท่านรับสัมภาระให้เรียบร้อย ไกด์นำเที่ยวรอท่านอยู่ด้านนอกที่จุดนัดพบ จากนั้นนำท่านออกเดินทางสู่จังหวัดยะลา โดยรถตู้ปรับอากาศ **\*หากต้องการเลือกที่นั่งบนรถมีค่าบริการเพิ่มเติม\*** (ระยะทาง 140 ก.ม. ใช้เวลาเดินทาง 2 ชั่วโมง โดยประมาณ) จากนั้นนำท่านชม **วัดคูหาภิมุข** หรือ **วัดหน้าถ้ำ** หนึ่งในสามปูชนียสถานที่สำคัญของภาคใต้ที่บ่งบอกถึงความรุ่งเรืองของพุทธศาสนาในสมัยอาณาจักรศรีวิชัย ในถ้ำคูหาภิมุขมีพระพุทธรูปปางไสยาสน์ขนาดใหญ่ปูนด้วยดินเหนียวโดยใช้ไม้ไผ่เป็นโครง ประดิษฐานภายในถ้ำคูหาภิมุข บริเวณวัดแห่งนี้เคยเป็นแหล่งชุมชนโบราณมา

ตั้งแต่สมัยก่อนประวัติศาสตร์ ได้มีการพบเทวรูปสำริด กำแพงเมือง พระพิมพ์ดินดิบแบบทวารวดีศรีวิชัย ภาพเขียนสี พระพุทธรูปฉาย ภาพเขียนสีราชรมีสัตว์เทียม และภาพเขียนก่อนประวัติศาสตร์บริเวณถ้ำคูหาภิมุข เป็นภาพพระพุทธรูปฉาย และภาพราชรถแกะสลักไว้บนหน้าผาภายในบริเวณถ้ำคูหาภิมุขอีกด้วย



## กลางวัน

### บริการอาหารกลางวัน

## บ่าย

สมควรแก่เวลานำท่านเดินทางต่อไปยัง **อำเภอเบตง** ระหว่างทางนำท่านจอดแวะถ่ายรูปบริเวณ **สะพานข้ามเขื่อนบางลาง** บริเวณบ้านคอกช้าง อ.ธารโต สะพานแห่งนี้สร้างขึ้นมาเพื่อล่นระยะทางในการเดินทาง จากเดิมที่จะต้องไปตามไหล่เขา ซึ่งเป็นส่วนหนึ่งของทางหลวงหมายเลข 410 ยะลา-เบตง เป็นจุดที่นักท่องเที่ยวนิยมแวะพักถ่ายรูปและยืดเส้นยืดสายก่อนจะ

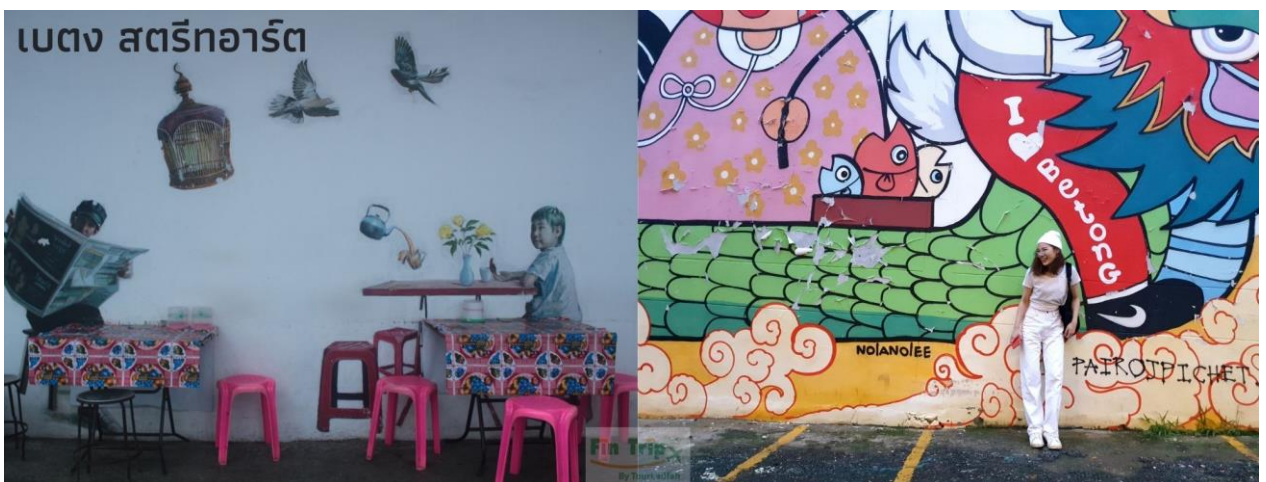


เดินทางต่อ จากนั้นนำท่านเดินทางสู่ อำเภอเบตง ตั้งอยู่ใต้สุดฝั่งตะวันตกของประเทศไทย มีเขตแดนติดกับประเทศ มาเลเซีย โอบล้อมด้วยแนวเทือกเขาสันการาคีรี ด้วยภูมิประเทศแบบนี้จึงทำให้เบตงมีอากาศที่ดี อากาศเย็น และมีหมอกปก

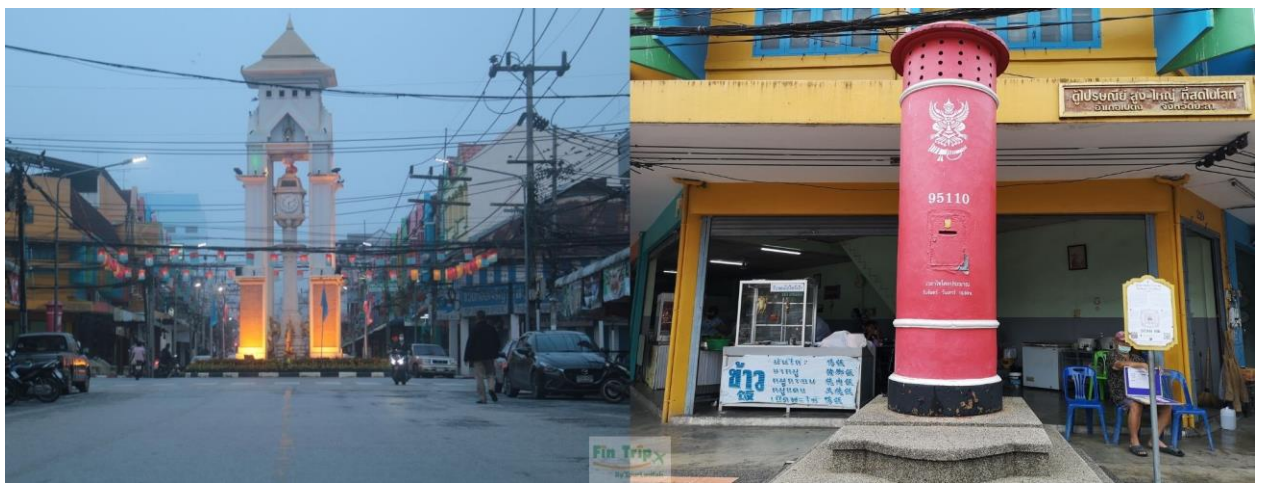
คลุมตลอดทั้งปี ดังคำขวัญประจำอำเภอที่ว่า “เมืองในหมอก ดอกไม้งาม ใต้สุดสยาม เมืองงามชายแดน” คำว่า เบตง มาจากภาษามลายู "Buluh Betong" หมายถึง "ไม้ไผ่ขนาดใหญ่" ที่คนในพื้นที่จะเรียกไผ่ชนิดนี้ว่า ไผ่ตง ดังนั้นต้นไผ่ตงจึงกลายเป็นสัญลักษณ์หนึ่งของอำเภอเบตง จากนั้นนำท่านแวะจุดเช็คอินสุดฮิต ให้ท่านอิสระถ่ายรูป **ป้ายโอเคเบตง**



จากนั้นนำคณะเดินชมจุดเด่นที่ได้รับความนิยมของตัวเมืองเบตงได้แก่ **สตรีทอาร์ต หรือ ถนนศิลปะ** งานศิลปะที่สะท้อนเรื่องราวและวิถีชีวิตของความเป็นเบตงได้อย่างดี จุดเริ่มต้นของการสร้างสรรค์ผลงานที่งดงามดังกล่าว เกิดจากทาง อ.เบตง จ.ยะลา ได้มีการจัดงาน 111 ปี เล่าขานตำนานเมืองเบตง ซึ่งมีจุดประสงค์เพื่อสร้างหมุดหมายที่แสดงออกถึงวิถีชีวิตของชาวเบตงและ สร้างจุดดึงดูดนักท่องเที่ยวทั้งชาวไทยและชาวต่างชาติ



จากนั้นนำท่านถ่ายรูปกับ **วงเวียนหอนาฬิกาเบตง** และ **ตู้ไปรษณีย์โบราณ** ในส่วนของตัวหอนาฬิกาสร้างขึ้นด้วยหินอ่อนขาวที่มีอยู่มากในจังหวัดยะลา หอนาฬิกาถือเป็นสัญลักษณ์ของเบตงในเทศกาลต่าง ๆ มักจะใช้บริเวณหอนาฬิกานี้เป็นจุดนัดหมายในการดำเนินกิจกรรมต่าง ๆ และใกล้ๆ กันนั้นที่อยู่คู่อำเภอเบตงมาช้านาน คือ **ตู้ไปรษณีย์โบราณ** สร้างขึ้นในปี พ.ศ. 2482 สูง 2.9 เมตร โดยผู้ที่ดำริแนวคิดคือ นายสงวน จีระจินดา อดีตนายไปรษณีย์โทรเลขเบตง ที่ได้รับเลือกเป็นนายกเทศมนตรีเทศบาลเบตง คนแรก ในปัจจุบันนี้ตู้ไปรษณีย์แห่งนี้ยังเปิดใช้งานได้ และนักท่องเที่ยวมักจะซื้อไปส่งการ์ด



เขียนและส่งจดหมาย เก็บไว้เป็นความทรงจำ จากนั้นนำท่านชม **อุโมงค์เบตงมงคลฤทธิ์** อุโมงค์ขนาดใหญ่ที่เจาะผ่านภูเขาเพื่อเชื่อมต่อส่วนขยายของเมืองไปอีกฟากของตัวเมือง เป็นอุโมงค์ที่ผู้คนสามารถใช้สัญจรไปมาด้วยรถยนต์แห่งแรกของประเทศไทย ภายในอุโมงค์ตกแต่งประดับประดาด้วยไฟหลากสี เปิดใช้อย่างเป็นทางการ เมื่อวันที่ 1 มกราคม 2544



คำ บริการอาหารค่ำ

ที่พัก Cathay Betong Hotel ระดับ 3 ดาว หรือเทียบเท่า

วันที่สอง วัดพุทธาธิวาส-วัดกวนอิม-ป่ายใต้สุดสยาม-สนามบินเบตง-ร้านของฝากเมืองเบตง-ร้านวันดำ ต้นตำรับ (เจาก็วย ก.ม. 4)-สวนหมื่นบุปผา-อุโมงค์ปิยะมิตร-บ่อน้ำพุร้อน-ศาลาประชาคมเบตง

เช้า คณะพบกัน ณ บริเวณล็อบบี้โรงแรม จากนั้นไป **รับประทานอาหารเช้า แบบ ตีมซ่า** ร้านใกล้เคียงโรงแรม ตีมซ่าชื่อดังของเบตง ทานคู่กับน้ำซากาแพยามเช้า



จากนั้นเดินทางไปยัง **วัดพุทธาธิวาส** วัดคู่เมืองเบตง เดิมชื่อวัดเบตง ก่อตั้งเมื่อ เมื่อวันที่ 1 กันยายน พ.ศ.2460 สังกัดคณะสงฆ์มหานิกาย พื้นที่ตั้งวัดเป็นเนินเขาสูงเอียงลาดลงไปทางทิศเหนือ จัดแบ่งพื้นที่วัดออกเป็นชั้นทั้งหมด 5 ชั้น ตั้งเด่นสง่าอยู่บนเนินเขามีพระธาตุเจดีย์พระพุทธรูปธรรมประกาศตั้งโดดเด่นมองเห็นศิลปกรรมแบบศรีวิชัยประยุกต์โดยในองค์มหาธาตุเจดีย์บรรจุพระบรมสารีริกธาตุกราบสักการะสิ่งศักดิ์สิทธิ์เพื่อความเป็นสิริมงคลจากนั้นนำท่านสู่ **วัดโพธิสัตว์โตเจ้าแม่กวนอิมเบตง** หรือวัดกวนอิมตั้งอยู่บริเวณเนินเขาของสวนสุตสยาม วัดแห่งนี้เป็นที่ตั้งของศาลเจ้าซึ่งเป็นที่ประดิษฐานขององค์เทพสำคัญๆหลายองค์ อาทิ เจ้าแม่กวนอิม ท่านเป๊ะกง ท่านกวงกง เจ้าแม่จิวหวังเหย่ ยี่หวังต้าตี้ หวาโถ้วเซียนซือ ชงจ้อ เป็นต้น



มีนักท่องเที่ยวทั้งชาวไทยและมาเลเซียเลื่อมใสศรัทธาเดินทางมาสักการะขอพรเป็นจำนวนมาก ส่วนมากจะขอพรด้านการมีบุตรและโชคลาภ

จากนั้นนำท่านออกเดินทางไปยังบริเวณพรมแดน ไทย - มาเลเซีย จุดผ่านแดนถาวรที่เชื่อมระหว่างสองประเทศ ถ่ายรูปกับ



**ป้ายใต้สุดสยาม** ถือเป็นจุดเช็คอินไฮไลท์อีกหนึ่งจุดที่ท่านได้มาเยือนถึงแนวเขตแดนใต้สุดของประเทศไทย จากนั้นนำท่านแวะชมและถ่ายรูปปั้นนอกอาคาร **สนามบินเบตง** ชมสถาปัตยกรรมที่ตกแต่งด้วยไม้ไผ่ สะท้อนเอกลักษณ์ท้องถิ่น ซึ่งคำว่า "เบตง" หรือ "บือตง" เป็นภาษาถิ่นมลายู แปลว่า "ไม้ไผ่" กลายเป็นแลนด์มาร์คแห่งใหม่ของอำเภอเบตง



จากนั้นนำท่านเดินทางไปยัง **ร้านของฝากเบตง** ให้ท่านได้เลือกซื้อของฝากจากท้องถิ่น เช่น หลินจือเบตง, บัวหิมะเบตง, ซากโป้ว และชาตาลีหวัง เป็นต้น จากนั้นนำท่านสู่ **ร้านวันดำ กม.4** ต้นตำหรับอร่อยระดับตำนาน พิเศษ...เสิร์ฟแจกถ้วยท่านละ 1 ถ้วย แจกถ้วยใช้วิธีทำแบบดั้งเดิม ต้มเดี่ยวหญ้าแจก้วยด้วยเตาฟืน ซึ่งจะทำให้มีกลิ่นหอมและมากไปด้วยสรรพคุณทางยา ให้ท่านได้อิสระซื้อเป็นของฝาก



**กลางวัน**

**บริการอาหารกลางวัน พิเศษ...เมนูจิ้มจุ่มปลานิลสายน้ำไหลชื่อดังของเบตง**

**บ่าย**

นำท่านชม **สวนหมื่นบุปผา** หรือ สวนดอกไม้เมืองหนาว ตั้งอยู่ที่หมู่บ้านปิยะมิตร 2 สวนดอกไม้นี้อยู่ท่ามกลางภูเขา สูงจากระดับทะเลปานกลางราว 800 เมตร มีอากาศเย็นสบายตลอดปี เหมาะสมกับการปลูกไม้ดอกเมืองหนาวนานาชนิด สวนนี้



เกิดขึ้นจากโครงการตามพระราชดำริสมเด็จพระเทพรัตนราชสุดาฯ ได้พระราชทานนามสวนแห่งนี้ว่า ว่านฮ้วยวน หรือ แปลเป็นไทยว่า สวนหมื่นบุปผา โดยมีการพัฒนาให้เป็นแหล่งท่องเที่ยวและสร้างอาชีพให้กับกลุ่มผู้พัฒนาชาติไทยในอดีต ในชุมชนและหมู่บ้านบริเวณนี้ อดีตล้วนแล้วแต่เป็นสมาชิก พคม. ที่ประกาศตัววางอาวุธ ในปี 2532 เป็นผู้พัฒนาชาติไทย และเลือกที่จะพักอาศัยอยู่ในประเทศไทยต่อไป



# เที่ยวสนุกทัวร์แอนด์แตรเวล



@teawsanooktour



เที่ยวสนุกทัวร์แอนด์แตรเวล



085-3840228

จากนั้นนำท่านชม **อุโมงค์ปิยะมิตร** ตั้งอยู่บ้านปิยะมิตร 1 ตำบลตะเภาแม่ระาะ สถานที่ทางประวัติศาสตร์ ที่ในอดีตเป็นฐานเคลื่อนไหวกองทหารของพรรคคอมมิวนิสต์มลายา (พคม.) ว่ากันว่าฐานที่มั่นแห่งนี้เป็นฐานที่มั่นในแนวหลังของสงครามระหว่าง พคม กับ รัฐบาลมาเลเซีย ที่แข็งแกร่งที่สุด เคยถูกทิ้งระเบิดถึง 2 ครั้ง เป็นอุโมงค์ที่ขุดลึกลงไปใต้ดิน จุดที่ลึก



ที่สุดมีความลึกถึง 6 เมตร ใช้กำลังคน 60 - 80 คน อุโมงค์มีความกว้าง 50 - 60 ฟุต ยาวประมาณ 1 กิโลเมตร และมีทางเข้าออกถึง 9 ทาง เชื่อมต่อกันหมด กระจายอยู่รอบ ๆ ภูเขา ภายในอุโมงค์นั้น สามารถจุคนได้มากถึง 400 คน ภายในอุโมงค์มีโรงพยาบาลสนาม ห้องส่งสัญญาณวิทยุระยะไกล ห้องปฏิบัติงานวางแผน ในส่วนของพื้นผิวด้านบนของอุโมงค์มีต้นไม้ใหญ่ปกคลุมหนาทึบ ยกต่อการที่ฝ่ายตรงข้ามจะตรวจหาเจอ สมควรแก่เวลา นำท่านเดินทางกลับ แวะพักผ่อนที่ **บ่อน้ำพุร้อนเบตง** บ่อน้ำพุร้อนเป็นบ่อน้ำแร่ร้อนตามธรรมชาติขนาดใหญ่ประกอบด้วยแร่ธาตุต่าง ๆ มากมาย โดยอุณหภูมิของบริเวณจุดตาน้ำนั้นอยู่ที่ 60 - 80 องศาเซลเซียส และนักท่องเที่ยวมักจะทำกิจกรรมครอบครัว คือ นำไข่ไก่

ไข่นกกระทา มาลวก โดยใช้เวลาเพียง 7 นาทีเท่านั้น ไข่ก็สุกพร้อมรับประทาน บริเวณโดยรอบมีการสร้างสระน้ำขนาดใหญ่ สำหรับกักน้ำจากน้ำพุร้อนเพื่อให้ประชาชนและนักท่องเที่ยวได้ใช้อาบหรือแช่เท้าเพื่อผ่อนคลายความเมื่อยล้าได้เป็นอย่างดี แต่ละโซนของพื้นที่ออกแบบได้อย่างมาตรฐาน ถูกสุขลักษณะและสะอาดราบำบัด นำท่านเดินทางกลับเข้าสู่ตัวเมืองเบตง จากนั้นนำท่านแวะชมและถ่ายรูปด้านนอก **ศาลาประชาคม** ชมหอนาฬิกาโบราณและตู้ไปรษณีย์ยักษ์ที่ได้จำลองแบบมาจากของเดิมที่อยู่ในตัวเมืองเบตง

คำ

บริการอาหารค่ำ **เมนูพิเศษ ไก่เบตง, แคหยก และ ผักน้ำผัดน้ำมันหอย**



ที่พัก

**Cathay Betong Hotel** ระดับ 3 ดาว หรือเทียบเท่า

วันที่สาม

ขึ้นสกายวอล์คชมทะเลหมอกอัยเยอร์เวง-สะพานแขวนแดปูลูซู-วัดช้างให้-ปัตตานี-ศาลเจ้าแม่ลิ้มกอเหนี่ยว-ชมด้านนอกบ้านขุนพิทักษ์รายา-หาดใหญ่-ตลาดกิมหยง-สนามบินหาดใหญ่-สนามบินสุวรรณภูมิ, กรุงเทพฯ

04.00 น.

นำท่านออกเดินทางไปชม **ทะเลหมอกอัยเยอร์เวง** ตั้งอยู่ใน ตำบลอัยเยอร์เวง ห่างจากตัวเมืองเบตง 30 กิโลเมตร มีความสูงจากระดับน้ำทะเล 2,038 ฟุต จุดชมวิวยะลอมอัยเยอร์เวง ขึ้นชื่อในเรื่องของการชมพระอาทิตย์ขึ้น ควบคู่ไปกับการชมทะเลหมอกอันสวยงาม จุดเด่น คือ ไม่ว่าคุณจะมาดูไหน หรือช่วงเวลาไหน ท่านก็มีโอกาสที่จะได้เห็นวิวทิวทัศน์เบื้องหน้าที่เป็นทะเลหมอกตลอดทั้งปี ทะเลหมอกที่ก่อตัวจากผืนป่า ฮาลา-บาลา ทะเลสาบเขื่อนบางลาง รวมถึงสามารถมองไปไกลได้ถึงประเทศมาเลเซียเลยทีเดียว นำท่าน**ขึ้นจุดชมวิว Skywalk** ชมวิวทิวทัศน์แบบรอบทิศทางแบบ 360 องศา **รวมค่าบริการรถท้องถิ่นและถุงผ้าห่มรองเท้า** ( การเที่ยวชมทะเลหมอก อาจมีการสลับสับเปลี่ยนได้ ขึ้นอยู่กับสภาพอากาศเป็นสำคัญ )



## เช้า

### บริการอาหารเช้า

สมควรแก่เวลานำคณะเดินทางต่อไปยัง **สะพานแขวนแตปซู** แวะถ่ายรูปกับสะพานไม้ สะพานแขวนแห่งนี้ใช้งานมาหลายสิบปี วัดอุประสงค์หลักที่สร้างขึ้นนั้น ในอดีตชาวบ้านใช้ขนถ่ายสินค้าทางการเกษตร เช่น ผลไม้ ยางพารา และใช้สัญจรของชาวสวนในพื้นที่ ตัวสะพานมีความกว้าง 1.8 เมตร ยาว 100 เมตร จากนั้นนำท่านเดินทางสู่จังหวัดปัตตานี นำท่านชม **วัดช้างให้** หรือ วัดราษฎร์บูรณะ ตั้งอยู่ที่ตำบลควนโนรี อำเภอโคกโพธิ์ สังเกตคณะสงฆ์ มหาิกาย เป็นวัดเก่าแก่สร้างมาแล้วกว่า 300 ปี ตามตำนานกล่าวว่า พระยาแก้มดำเจ้าเมืองไทรบุรี ต้องการหาชัยภูมิสำหรับสร้างเมืองใหม่ให้กับน้องสาว จึงได้เสียดิถีฐาน ปล่อยช้างให้ออกเดินทางไปในป่า โดยมีเจ้าเมืองและไพร่พลเดินติดตามไป จนมาถึงวันหนึ่ง ช้างได้หยุดอยู่ที่แห่งหนึ่ง แล้วร้องขึ้นสามครั้ง พระยาแก้มดำจึงได้ถือเป็นนิมิตที่ดี จะใช้บริเวณนั้นสร้างเมือง แต่น้องสาวไม่ชอบ พระยาแก้มดำจึงให้สร้างวัด ณ บริเวณดังกล่าวแทน แล้วให้ชื่อว่า วัดช้างให้ แล้วนิมนต์พระภิกษุรูปหนึ่ง ที่ชาวบ้านเรียกว่า สมเด็จพะโคะ หรือ หลวงพ่อทวดเหยียบน้ำทะเลจืด ซึ่งเป็นเจ้าอาวาสองค์แรกของวัดและอริยสงฆ์ของท่านก็ถูกบรรจุไว้ที่วัดแห่งนี้ อิศระให้ท่านไหว้พระขอพร หรือเช่าบูชาวัตถุมงคลหลวงปู่ทวดตามอัธยาศัย



กลางวัน

บริการอาหารกลางวัน

บ่าย

จากนั้นนำท่านชม ศาลเจ้าแม่ลิ้มกอเหนี่ยว เชื่อกันว่าผู้มาขอพรให้โชคลาภจะได้ผล หรือแม้แต่การค้าขายที่ซบเซาหรือขาดทุนก็กลับรุ่งเรืองขึ้นจนทำให้เกิดความนับถือศรัทธาอย่างมาก ชาวปัตตานีจึงได้นำต้นไม้มงคลลิ้มกอเหนี่ยวผู้คอยตายมาแกะสลักเป็นรูปบูชาและสร้างศาลเจ้าขึ้นสักการะ สำหรับองค์เจ้าแม่ลิ้มกอเหนี่ยว ท่านเป็นเทพเจ้าแห่งความเมตตาโชคลาภค้าขาย ซึ่งเป็นที่นิยมมากกราบไหว้ขอพรเพื่อเป็นสิริมงคลกับชีวิต



จากนั้นนำท่านชมด้านนอก บ้านขุนพิทักษ์รายา สร้างขึ้นมาประมาณปี พ.ศ. 2460 อายุกว่า 100 ปี บ้านขุนพิทักษ์รายาเป็นเรือนแถว 2 ชั้น 2 คูหา 2 ช่วงเสา รูปแบบของตึกแถวมีการประยุกต์ระหว่างสถาปัตยกรรมในท้องถิ่นและสถาปัตยกรรมจีน ซึ่งมีความสำคัญทางประวัติศาสตร์การตั้งถิ่นฐานของชาวไทยเชื้อสายจีนในพื้นที่จังหวัดปัตตานีและเป็นภาพสะท้อนความเจริญรุ่งเรืองของย่านนี้ อีกทั้งยังมีการบันทึกกล่าวถึงตำแหน่งของบ้านขุนพิทักษ์รายาในสมัยรัชกาลที่ 5 เสด็จประพาสปัตตานี และมีภาพบ้านขุนพิทักษ์รายาปรากฏอยู่ในภาพถ่ายในช่วงปี พ.ศ.2484 ที่มีเหตุการณ์ยกพลขึ้นบกของกองทัพญี่ปุ่น จากนั้นนำท่านเดินทางต่อไปยังอำเภอหาดใหญ่ จากนั้นนำท่าน อีสระช้อปปิ้งที่ ตลาดกิมหยง ให้ท่านได้เลือกซื้อของฝาก อาทิ เช่น อาหารแห้ง กาแฟ ขนมขบเคี้ยว ถั่วต่างๆ เครื่องสำอาง และเครื่องใช้ไฟฟ้า ซึ่งเป็นที่รู้กันว่าส่วนใหญ่เป็นสินค้าปลอดภาษีจากประเทศเพื่อนบ้านวางขายอยู่ทั่วไป ในราคาขยับเยอ อีสระอาหารค่ำ ให้ท่านได้เลือกช้อปปิ้งตามอัธยาศัย จากนั้นนำท่านเดินทางสู่สนามบินหาดใหญ่

20.55 น.

ออกเดินทางบินลัดฟ้ากลับสู่ สนามบินสุวรรณภูมิ โดย สายการบินไทยเวียตเจ็ท (Thai VietJet) เที่ยวบินที่ VZ329 ใช้เวลาเดินทางประมาณ 1 ชั่วโมง 30 นาที ไม่มีบริการอาหารว่างและน้ำดื่มบนเครื่อง \*ขอสงวนสิทธิ์เปลี่ยนแปลงสายการบินกรณีที่

มีการยกเลิกเที่ยวบิน, การเปลี่ยนแปลงเวลาเดินทางของเที่ยวบิน หรือจำนวนที่นั่งไม่เพียงพอ ที่ส่งผลกระทบต่อรายการ  
ท่องเที่ยว\*

22.35 น.

เดินทางถึง **สนามบินสุวรรณภูมิ** โดยสวัสดิภาพ พร้อมด้วยความประทับใจ

\*\*\*\*\*

## อัตราค่าบริการ

เบตง ชมทะเลหมอก ใต้สุดสยาม 3วัน 2คืน		
กำหนดการเดินทาง	ราคาผู้ใหญ่ พักห้องละ 2 - 3 ท่าน	พักเดี่ยวเพิ่มท่านละ
06-08 กุมภาพันธ์ 2565	7,999.-	1,500.-
10-12 กุมภาพันธ์ 2565	7,999.-	1,500.-
11-13 กุมภาพันธ์ 2565	8,990.-	1,500.-
12-14 กุมภาพันธ์ 2565	7,999.-	1,500.-
13-15 กุมภาพันธ์ 2565	7,999.-	1,500.-
17-19 กุมภาพันธ์ 2565	7,999.-	1,500.-
18-20 กุมภาพันธ์ 2565	8,990.-	1,500.-
19-21 กุมภาพันธ์ 2565	7,999.-	1,500.-
20-22 กุมภาพันธ์ 2565	7,999.-	1,500.-
24-26 กุมภาพันธ์ 2565	7,999.-	1,500.-
25-27 กุมภาพันธ์ 2565	8,990.-	1,500.-
26-28 กุมภาพันธ์ 2565	7,999.-	1,500.-



27 กุมภาพันธ์-01 มีนาคม 2565	7,999.-	1,500.-
เดินทางเดือน มีนาคม 2565		
03-05 มีนาคม 2565	7,999.-	1,500.-
04-06 มีนาคม 2565	8,990.-	1,500.-
05-07 มีนาคม 2565	7,999.-	1,500.-
06-08 มีนาคม 2565	7,999.-	1,500.-
10-12 มีนาคม 2565	7,999.-	1,500.-
11-13 มีนาคม 2565	8,990.-	1,500.-
12-14 มีนาคม 2565	7,999.-	1,500.-
13-15 มีนาคม 2565	7,999.-	1,500.-
17-19 มีนาคม 2565	7,999.-	1,500.-
18-20 มีนาคม 2565	8,990.-	1,500.-
19-21 มีนาคม 2565	7,999.-	1,500.-
20-22 มีนาคม 2565	7,999.-	1,500.-
24-26 มีนาคม 2565	7,999.-	1,500.-
25-27 มีนาคม 2565	8,990.-	1,500.-
26-28 มีนาคม 2565	7,999.-	1,500.-

27-29 มีนาคม 2565	7,999.-	1,500.-
31 มีนาคม-02 เมษายน 2565	7,999.-	1,500.-
01-03 เมษายน 2565	8,990.-	1,500.-
02-04 เมษายน 2565	8,990.-	1,500.-
03-05 เมษายน 2565	7,999.-	1,500.-
07-09 เมษายน 2565	8,990.-	1,500.-
08-10 เมษายน 2565	8,990.-	1,500.-
09-11 เมษายน 2565	8,990.-	1,500.-
10-12 เมษายน 2565	8,990.-	1,500.-
13-15 เมษายน 2565	10,990.-	1,500.-
14-16 เมษายน 2565	10,990.-	1,500.-
15-17 เมษายน 2565	10,990.-	1,500.-
16-18 เมษายน 2565	8,990.-	1,500.-
17-19 เมษายน 2565	8,990.-	1,500.-
21-23 เมษายน 2565	7,999.-	1,500.-
22-24 เมษายน 2565	8,990.-	1,500.-
23-25 เมษายน 2565	8,990.-	1,500.-



24-26 เมษายน 2565	7,999.-	1,500.-
25-27 เมษายน 2565	7,999.-	1,500.-

## อัตราค่าบริการนี้รวม

- ✓ ค่าบัตรโดยสารชั้นประหยัดพิเศษเดินทางไปกลับตามเส้นทางและวันที่ระบุในรายการ
- ✓ ค่าน้ำหนักสัมภาระถือขึ้นเครื่อง 7 กิโลกรัมต่อท่าน ต่อเที่ยวบิน
- ✓ ค่ารถนำเที่ยวตามรายการที่ระบุ
- ✓ ค่าที่พักระดับ 3 ดาวเบตง 2 คืน พักห้องละ 2 ท่าน หรือ พัก 3 ท่าน กรณีมาไม่ครบคู่และไม่ต้องการเพิ่มเงินพักห้องเดี่ยว
- ✓ ค่าอาหารตามที่ระบุในรายการ (ทางบริษัทสงวนสิทธิ์ในการสับมือหรือเปลี่ยนแปลงเมนูอาหารตามสถานการณ์)
- ✓ ค่าเข้าชมสถานที่ต่างๆ ตามที่ระบุในรายการ
- ✓ ค่าประกันชีวิตกรณีอุบัติเหตุในระหว่างการเดินทาง ค่าคุ้มครองในวงเงินไม่เกินท่านละ 1,000,000 บาท และค่ารักษาพยาบาลกรณีอุบัติเหตุในวงเงินไม่เกิน ท่านละ 500,000 บาท (ตามเงื่อนไขกรมธรรม์)
- ✓ ค่ามัดคูปองผู้ชำนาญเส้นทาง
- ✓ ค่าภาษีมูลค่าเพิ่ม 7%

## อัตราค่าบริการนี้ไม่รวม

- ✗ ค่าอาหารบนเครื่องบิน, ค่าเลือกที่นั่งบนเครื่องบิน, ค่าเลือกที่นั่งบนรถนำเที่ยว
- ✗ ค่าบริการโหลดกระเป๋
- ✗ ค่าใช้จ่ายส่วนตัวนอกเหนือจากรายการที่ระบุ เช่น ค่าเครื่องดื่มและค่าอาหารที่สั่งเพิ่มเอง, ค่าอาหารและเครื่องดื่มสิ่งพิเศษนอกรายการ ค่าซักรีด, ฯลฯ
- ✗ ค่าใช้จ่ายอันเกิดจากความล่าช้าของสายการบิน, อุบัติภัยทางธรรมชาติ, โรคระบาด, การประท้วง, การจลาจล, การนัดหยุดงาน, การถูกปฏิเสธไม่ให้ออกและเข้าเมืองจากเจ้าหน้าที่ผู้เกี่ยวข้องซึ่งอยู่นอกเหนือความควบคุมของบริษัทฯ
- ✗ ค่าทิปไกด์ท้องถิ่นและคนขับรถขึ้นอยู่กับความพึงพอใจในการรับบริการหรือให้เพื่อเป็นสินน้ำใจแก่ผู้ให้บริการ

### พียงที่นั่งรถตู้ VIP 9 ที่นั่ง

ที่ว่างอยู่ขณะนี้

ที่นั่งคนขับที่นั่งถัด

ที่นั่งที่สามารถเลือกที่นั่งได้

ค่าธรรมเนียมการเลือกที่นั่ง

**แถวแรก**  
ราคา 300.- ต่อที่นั่ง

**แถวกลาง**  
ราคา 150.- ต่อที่นั่ง

**แถวหลัง**  
ไม่มีค่าใช้จ่าย

\*ทุกค่าบินมีค่าจองที่นั่ง เบื้องต้น ขอสงวนสิทธิ์ในการจองโดยหน่วยงานเท่านั้น

## เงื่อนไขการสำรองที่นั่งและการยกเลิก

### เงื่อนไขการสำรองที่นั่ง

- ✓ ส่ง สำเนาบัตรประชาชน พร้อมชำระเงินผ่านโครงการทัวร์เที่ยวไทย
- ✓ บัตรประชาชนตัวจริงถือไปในวันเดินทาง
- ✓ หลักฐานแสดงการรับวัคซีนป้องกันโรค COVID-19 และเอกสารอื่นๆ ตามที่ตามประกาศกำหนด

### เงื่อนไขการยกเลิก

**\*\*\*เมื่อท่านได้ชำระเงินแล้วไม่สามารถเปลี่ยนแปลงการเดินทางได้ (กรณียกเลิกการจองรายการนำเที่ยว ก่อนชำระเงินเท่านั้นแต่การยกเลิกกรณีเหตุสุดวิสัย หรือมีเหตุการณ์ที่ไม่สามารถเดินทางได้ (เช่น โรคระบาด, ศบค.สั่งระงับการเดินทาง) ทางบริษัทฯ ทัวร์ จะต้องคืนเงินให้กับนักท่องเที่ยวที่จ่าย 60% มาแล้วกับบริษัททัวร์ ตามหลักการ “ยกเลิกทัวร์” เป็นไปตามพระราชบัญญัติธุรกิจนำเที่ยวและมัคคุเทศก์\*\*\***

**รบกวนอ่านทำความเข้าใจเงื่อนไขในการให้บริการก่อนตัดสินใจเพื่อประโยชน์สูงสุดของตัวท่าน**

## เงื่อนไขการให้บริการ

1. บริษัทฯ ขอสงวนสิทธิ์ในการเปลี่ยนแปลงราคาและเงื่อนไขต่าง ๆ โดยไม่ต้องแจ้งให้ทราบล่วงหน้า ทั้งนี้ให้ขึ้นอยู่กับดุลยพินิจของบริษัทฯ เท่านั้น อีกทั้งข้อสรุปและข้อตัดสินใด ๆ ของบริษัทฯ ให้ถือเป็นข้อยุติสิ้นสุดสมบูรณ์ หากท่านได้ชำระเงินค่าบริการมาแล้ว ถือว่าท่านได้ยอมรับและรับทราบเงื่อนไขการให้บริการข้ออื่นๆที่ได้ระบุมาทั้งหมดนี้แล้ว
2. โปรแกรมทัวร์นี้จะสามารถออกเดินทางได้ต้องมีจำนวนผู้เดินทางขั้นต่ำ 45 ท่านรวมในคณะตามที่กำหนดไว้เท่านั้น หากมีจำนวนผู้เดินทางรวมแล้วน้อยกว่าที่กำหนดไว้ บริษัทฯ ขอสงวนสิทธิ์ในการยกเลิกหรือปรับเปลี่ยนกำหนดการเดินทาง
3. เนื่องจากเป็นราคาโปรโมชั่นบัตรโดยสารชั้นประหยัดพิเศษของเที่ยวบินปกติและเที่ยวบินเช่าเหมาลำ **ทางบริษัทจะทำการออกบัตรโดยสารทันทีเมื่อคณะมีจำนวนขั้นต่ำ 9 ท่าน ไม่สามารถเปลี่ยนแปลงชื่อผู้เดินทาง และกำหนดการเดินทางได้ หากท่านต้องการเปลี่ยนแปลงจะต้องเสียค่าธรรมเนียมตามที่สายการบินกำหนด และขอสงวนสิทธิ์ในการเปลี่ยนแปลงเที่ยวบิน เวลากำหนดการเดินทางของเที่ยวบิน ตามข้อกำหนดของกรมการบินพลเรือนโดยไม่ต้องแจ้งให้ทราบล่วงหน้า**
4. บริษัทฯ และตัวแทนของบริษัทขอสงวนสิทธิ์ที่จะเปลี่ยนแปลงรายการทัวร์, เที่ยวบิน, สายการบินและที่นั่งบนรถนำเที่ยวตามความเหมาะสมให้สอดคล้องกับสถานการณ์ข้อจำกัดด้านภูมิอากาศ, จำนวนที่นั่งของชั้นประหยัดพิเศษของสายการบิน และเวลา ณ วันที่เดินทางจริง ทั้งนี้ทางบริษัทฯ จะยึดถือและคำนึงถึงความปลอดภัย รวมถึงประโยชน์สูงสุดของลูกค้าส่วนมากเป็นสำคัญ
5. ในระหว่างการท่องเที่ยวนี้ หากท่านไม่ใช้บริการใดๆไม่ว่าทั้งหมดหรือบางส่วน ถือว่าท่านสละสิทธิ์ไม่สามารถเรียกร้องขอคืนค่าบริการได้

6. ค่าบริการที่ท่านชำระกับทางบริษัทฯ เป็นการชำระแบบเหมาขาด และทางบริษัทฯ ได้ชำระให้กับบริษัทฯ ตัวแทนแต่ละแห่งแบบเหมาขาดเช่นกัน ดังนั้นหากท่านมีเหตุอันใดที่ทำให้ท่านไม่ได้ท่องเที่ยวพร้อมคณะตามรายการที่ระบุไว้ ท่านจะขอคืนค่าบริการไม่ได้
7. กรณีเกิดความผิดพลาดจากตัวแทน หรือ หน่วยงานที่เกี่ยวข้อง จนมีการยกเลิก ล่าช้า เปลี่ยนแปลง การบริการจากสายการบิน บริษัทขนส่ง หรือ หน่วยงานที่ให้บริการ บริษัทฯ จะดำเนินโดยสุดความสามารถที่จะจัดบริการทัวร์อื่นทดแทนให้ แต่จะไม่คืนเงินให้สำหรับค่าบริการนั้น ๆ
8. เดินทางต้องใช้วีซ่ากรณีส่วนตัวและรับผิดชอบต่อการตัดสินใจในการเลือกซื้อสินค้าต่าง ๆ ในระหว่างการเดินทางท่องเที่ยวด้วยตัวท่านเอง บริษัทฯ จะไม่สามารถรับผิดชอบใด ๆ หากเกิดความไม่พึงพอใจในสินค้าที่ผู้เดินทางได้ซื้อระหว่างการเดินทางท่องเที่ยวนี้
9. ผู้เดินทางต้องรับผิดชอบต่อการจัดเก็บ และ ดูแลทรัพย์สินส่วนตัว ของมีค่าต่าง ๆ อย่างระมัดระวัง บริษัทฯ จะไม่สามารถรับผิดชอบใด ๆ หากเกิดการสูญหายของ ทรัพย์สินส่วนตัว ของมีค่าต่าง ๆ ระหว่างการเดินทางท่องเที่ยว อันมีสาเหตุมาจากผู้เดินทาง
10. บริษัทฯ ขอสงวนสิทธิ์ที่จะไม่รับผิดชอบต่อค่าเสียหายในเหตุการณ์ที่เกิดจากการยกเลิกหรือความล่าช้าของสายการบิน ภัยธรรมชาติ การนัดหยุดงาน การจลาจล การปฏิวัติ รัฐประหาร โรคระบาด ที่อยู่นอกเหนือการควบคุมของทางบริษัทฯ หรือ ค่าใช้จ่ายเพิ่มเติมที่เกิดขึ้นทางตรง หรือทางอ้อม เช่น การเจ็บป่วย การถูกทำร้าย การสูญหาย ความล่าช้า หรือ จากอุบัติเหตุต่าง ๆ
11. บริษัทฯ ขอสงวนสิทธิ์ที่จะไม่รับผิดชอบต่อใด ๆ ต่อการไม่เป็นไปตามความคาดหวัง และความไม่พึงพอใจของผู้เดินทาง ที่เกี่ยวข้องกับสภาพธรรมชาติ ภูมิอากาศ ฤดูกาล ทัศนียภาพ วัฒนธรรม วิถีและพฤติกรรมของประชาชนในประเทศที่เดินทางไป
12. ทางบริษัทฯ จะไม่รับผิดชอบต่อใด ๆ ทั้งสิ้น หากผู้เดินทางประสบเหตุสภาวะฉุกเฉินจากโรคประจำตัว ซึ่งไม่ได้เกิดจากอุบัติเหตุในรายการท่องเที่ยว (ซึ่งลูกค้าจะต้องยอมรับในเงื่อนไขในกรณีที่เกิดเหตุสุดวิสัย ซึ่งอยู่นอกเหนือความรับผิดชอบของบริษัททัวร์)
13. ในกรณีที่ผู้เดินทางที่ต้องการความช่วยเหลือเป็นพิเศษ เช่น การขอใช้วีซ่าที่สนามบิน กรุณาแจ้งบริษัทฯ อย่างน้อย 7 วันก่อนการเดินทาง หรือตั้งแต่ที่ท่านเริ่มจองทัวร์ ทางบริษัทของสงวนสิทธิ์ในการเรียกเก็บค่าใช้จ่ายตามจริงที่เกิดขึ้นกับผู้เดินทาง (ถ้ามี)
14. กรณีที่ผู้เดินทางต้องออกบัตรโดยสารภายในประเทศ เช่น ตัวเครื่องบิน , ตัวรถทัวร์ , ตัวรถไฟ กรุณาติดต่อสอบถามเพื่อยืนยันกับเจ้าหน้าที่ก่อนทุกครั้งก่อนออกบัตรโดยสาร โดยในส่วนนี้หากเกิดความเสียหายใดๆบริษัทขอสงวนสิทธิ์ในการไม่รับผิดชอบต่อค่าใช้จ่ายที่เกิดขึ้นใดๆทั้งสิ้น
15. ทางบริษัทขอสงวนสิทธิ์ที่จะไม่รับผิดชอบต่อ หากผู้เดินทางไม่ปฏิบัติตามข้อกำหนดมาตรการควบคุมโรค การแพร่ระบาด COVID-19 บริษัทขอสงวนสิทธิ์ในการไม่รับผิดชอบต่อค่าใช้จ่ายที่เกิดขึ้นใดๆทั้งสิ้น